

ALL-OUT®

Systèmes de gestion des aliments



Grandissons ensemble™



Vous pouvez compter sur Chore-Time pour l'expérience, la fiabilité, la performance et la confiance.

Les systèmes de gestion des aliments ALL-OUT® de Chore-Time rendent le stockage des aliments et la gestion des tâches plus simples et plus pratiques.

Choisissez parmi une large sélection de tailles et de fonctionnalités en option.

- Les silos à aliments de Chore-Time que vous pouvez choisir parmi une large variété de modèles, sont tous équipés en standard de notre protection contre les intempéries HYDROSHIELD®, du couvercle SPRING-LOCK® et de la toiture à grande capacité inclinée à 40°.
- Les fonctionnalités en option comprennent notre porte d'accès de trémie ACCESS PLUS®, le contrôle d'écoulement de matériaux SHAKER-PLATE®, la main courante de système d'échelle, la porte de sécurité d'échelle, l'actionneur à glissière du boitard et différents systèmes de pesée.



Systèmes de gestion des aliments ALL-OUT®

Chore-Time est le fournisseur de silos à aliments destinés au secteur avicole depuis 1957 et s'est imposé comme leader en modernisant le design de son silo afin d'ajouter des fonctionnalités qui apportaient des solutions aux problèmes courants du secteur. Le silo à aliments de Chore-Time est encore aujourd'hui synonyme de résistance, qualité, design et garantie, qui se traduisent par un silo fiable et de longues années de fonctionnement.

- Les silos à aliments de Chore-Time sont fabriqués conformément à nos normes de qualité exigeantes dans notre propre usine.
- Les tôles sont formées avec l'ondulation standard de 68 mm (2,66 pouces) à partir d'acier galvanisé durable, dans des calibres compris entre 8 et 20.
- Les couvercles de silo, les colliers, les tôles de cônes et les panneaux de toiture reçoivent la même attention que les tôles.
- Les trémies sont disponibles dans des angles de 60 et 67 degrés afin de répondre aux exigences liées au type d'aliments à stocker. Les toitures sont inclinées dans un angle de 40 degrés pour assurer un remplissage maximal et une visibilité accrue du trou de remplissage.
- Les jambes de silos sont fabriquées dans un acier galvanisé lourd, qui permet d'obtenir d'une structure en forme de colonne, composée de six courbures ou « ruptures » distinctes pour une résistance renforcée.
- Le robuste système d'échelle est fixé à la fois au toit du silo et à la paroi latérale. Chaque échelon de l'échelle est équipé d'une surface surélevée antidérapante ainsi que d'une ouverture sur le dessous pour éliminer l'accumulation d'humidité à l'intérieur de l'échelon.
- Les silos sont assemblés à l'aide de boulons pour joints de silo haute résistance de calibre 8, dotés d'un revêtement spécial JS-1000™ résistant aux intempéries. Les boulons à têtes enrobées de polypropylène, proposés en option, assurent une résistance anticorrosion renforcée.
- Toutes les pièces sont fabriquées conformément aux spécifications de conception technique et leur qualité est vérifiée afin de garantir un assemblage et une utilisation sans souci.

JS-1000 n'appartient pas et n'est pas utilisé sous licence par CTB, Inc. et est la propriété exclusive de son propriétaire respectif.

Sélection de tailles de silos coniques (D'autres modèles sont également disponibles)

Y compris toiture inclinée à 40°, couvercle SPRING-LOCK® et protection contre les intempéries HYDROSHIELD®

NUMÉRO MODÈLE‡	DIAMÈTRE EN PIEDS (MÈTRES)	NB D'ANNEAUX	ANGLE DE TRÉMIE	REPLISSAGE VIS – U.S.			REPLISSAGE VIS – MÉTRIQUE			REPLISSAGE PNEUMATIQUE – MÉTRIQUE		
				CAPACITÉ		HAUTEUR DE REPLISSAGE	CAPACITÉ		HAUTEUR DE REPLISSAGE	CAPACITÉ		HAUTEUR DE REPLISSAGE
				40 LB./PIEDS CARRÉS	FT-IN		641 KG/M ³	M		641 KG/M ³	M	
TONNES	PIEDS CARRÉS	TONNES MÉTRIQUES	MÈTRES CUBES	TONNES MÉTRIQUES	MÈTRES CUBES	M	TONNES MÉTRIQUES	MÈTRES CUBES	M			
45-00601	6 (1,8)	1	60°	3,1	156,9	11' 6"	2,8	4,4	3,5	2,7	4,2	3,35
45-00602	6 (1,8)	2	60°	4,6	231,9	14' 2"	4,2	6,6	4,3	4,0	6,4	4,17
45-00723	7 (2,1)	3	67°	9,0	448,4	20' 1"	8,1	12,7	6,1	7,9	12,3	5,92
45-00724	7 (2,1)	4	67°	11,0	549,8	22' 9"	10,0	15,6	6,9	9,7	15,2	6,73
45-00902	9 (2,7)	2	60°	12,0	597,6	18' 3"	10,8	16,9	5,7	10,4	16,0	5,28
45-00903	9 (2,7)	3	60°	15,4	767,6	20' 11"	13,9	21,7	6,4	13,3	20,8	6,10
45-00904	9 (2,7)	4	60°	18,8	937,6	23' 7"	17,0	26,6	7,2	16,4	25,8	6,91
45-00905*	9 (2,7)	5	60°	22,2	1 107,6	26' 3"	20,1	31,4	8,0	19,4	30,3	7,72
45-01203	12 (3,7)	3	60°	29,7	1 484,4	24' 9"	26,9	42,0	7,5	25,7	40,1	7,14

‡Ajouter « PN » après le numéro de référence pour les modèles à remplissage pneumatique.

* Inclut la crinoline pour échelle. Les crinolines sont incluses par défaut pour les échelles de silos d'une hauteur supérieure à 6 mètres (20 pieds), conformément aux normes OSHA américaines.



Grandissons ensemble™

Fonctionnalités et Options Pour la performance du silo ALL-OUT®



EN STANDARD avec tous les modèles FLEX-AUGER® ou la vis rigide de 102-mm (4 pouces) – La **transition de boitard en polycarbonate rouge translucide** de Chore-Time offre un niveau élevé de solidité et de résistance aux impacts. Disponible en forme droite ou inclinée de 30 degrés, la transition peut être adaptée à la plupart des silos à aliments existants dotés d'ouvertures de trémies d'un diamètre de 16 pouces (406 mm). Modèle transparent également disponible en option.



EN STANDARD – Notre couvercle de silo à aliments **SPRING-LOCK®** (breveté) contribue à la biosécurité en permettant une ouverture des silos à distance. Les silos s'ouvrent aisément d'une seule main, toutefois ils disposent d'un système de fermeture à ressort. Lorsqu'il est ouvert, le couvercle s'abaisse pour faire de la place à la vis de remplissage du camion d'aliments.



EN STANDARD – La protection contre les intempéries **HYDROSHIELD®** de Chore-Time oriente l'humidité pour qu'elle s'écoule le long de la paroi latérale du silo et contribue à protéger la trémie du silo et le boitard de toute pénétration d'eau.



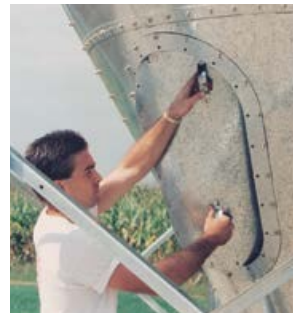
EN OPTION – La **porte de sécurité à échelle** contribue à empêcher tout accès non autorisé à l'échelle du silo à aliments.



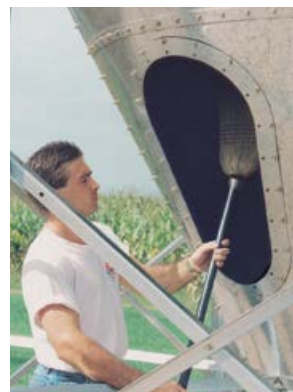
EN OPTION – De **Pratiques mains courantes** (brevetées) sont disponibles pour notre système d'échelle robuste.



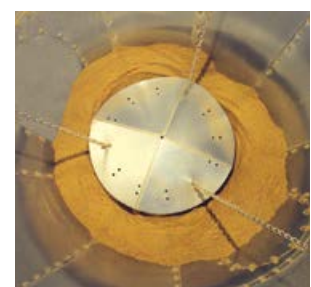
EN OPTION – **LE SYSTÈME MANUEL D'ACTIONNEUR à GLissière DU boitard** aide les producteurs à coordonner l'utilisation d'aliments stockés dans des paires de silos à aliments, pour qu'aucun oiseau ne soit oublié pendant l'alimentation.



EN OPTION – En retirant quelques boulons, notre panneau de porte **ACCESS PLUS®** se soulève pour offrir un accès plus facile à l'intérieur du silo à des fins de nettoyage entre chaque troupeau.



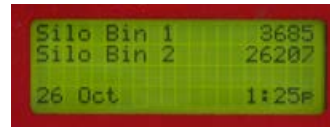
EN OPTION – Le contrôle d'écoulement de matériaux innovant, **SHAKER-PLATE®** de Chore-Time est suspendu à l'intérieur de la trémie du silo à aliments. L'unité **SHAKER-PLATE** vibre pour créer un débit massique des aliments stockés. L'unité, caractérisée par son fonctionnement économique, s'active automatiquement dès que la vis de déchargement est en marche.



Systèmes de pesée des aliments

Notre système à inventaire pour aliments

CHORE-TRONICS® permet une gestion et une surveillance économiques de la nourriture stockée dans les silos à aliments de la ferme. Les producteurs peuvent aisément vérifier les poids des silos à aliments sur un écran de visualisation. En obtenant des mesures précises des poids, ils peuvent améliorer la gestion des stocks de nourriture et éviter de coûteuses pénuries de nourriture. Le système à inventaire pour aliments est conçu pour fonctionner comme un système indépendant, mais peut également être connecté au logiciel C-CENTRAL™ de Chore-Time pour fournir une surveillance à distance d'un ou de plusieurs bâtiments.



L'écran d'affichage dispose de quatre lignes, est facile à lire et reste toujours allumé.



Les cellules de chargement peuvent supporter jusqu'à 4 500 kg (10 000 livres) par pied de silo à aliments.



Le système mécanique **WEIGH-MATIC®** de Chore-Time

s'appuie sur une balance à fléau fiable, fixée sur un silo de pesée afin de mesurer la quantité d'aliments sélectionnée.

Les aliments sont acheminés depuis un silo de stockage plus grand à travers un tamis pour aliment sur le silo plus petit pour la pesée. Le tamis est conçu pour empêcher la présence d'objets étrangers dans les aliments.



Deux modèles de balances mécaniques sont disponibles : une balance de 2 268 kg (5 000 livres) et une balance de 3 628 kg (8 000 livres).

Le système numérique **WEIGH-MATIC®** de Chore-Time

conserve en permanence un inventaire de la quantité d'aliments en stock sans avoir à utiliser un silo de pesée secondaire. Le système inclut des cellules de chargement à compensation thermique et possède deux options d'indicateur de balance numérique.



Indicateur modèle 200



Indicateur modèle 100



Grandissons ensemble™

www.choretime.com

Chore-Time est une division de CTB, Inc.
Une société de Berkshire Hathaway

Trouvez votre distributeur indépendant agréé sur choretime.com/distributor

Chore-Time
Milford, Indiana, États-Unis
info@choretime.com

Chore-Time Europe Sp. z o.o.
Strykowo, Pologne
info@choretime.pl

Chore-Time Europe B.V.
Panningen, Pays-Bas
info@choretime.nl

Chore-Time Ede B.V.
Ede, Pays-Bas
info@choretime.pl